



Luppi Nicolò
Founder
+39 340 5034735
tecnico@pinpointweb.it

Pinpoint

MAKE BETTER DECISIONS

Ecosistema Caleno
per la gestione e ottimizzazione
degli impianti industriali



via dell'Artigianato 24 Bastiglia (41030)MO
Telefono: 059 90 40 35
www.pinpointweb.it



*patent pending

Di cosa ci occupiamo

Pinpoint fornisce un ecosistema all-in-one per la gestione e ottimizzazione degli impianti produttivi:

Software, Hardware, Persone e tanto Know-how.

Siamo uno spin-off di Interservice, un'azienda che da 25 anni si dedica alla manutenzione elettromeccanica su larga scala. Grazie a questa esperienza consolidata, siamo in grado di intervenire con efficienza e precisione, fornendo il supporto necessario per aiutare i nostri clienti a compiere le scelte migliori. Il nostro know-how è il nostro punto di forza e ci consente di offrire soluzioni mirate e efficaci.

Problemi delle aziende

01. PERSONALE

Non solo è difficile da reperire, ma deve essere specializzato in tecnologie che spesso non fanno parte del core business.

02. OBSOLESCENZA

La rapidità con cui le tecnologie si evolvono implica un'alta velocità di obsolescenza.

03. DATI

Oggi le aziende dispongono di una enorme quantità di dati che non vengono utilizzati efficacemente.

04. COMPLESSITA'

Le tecnologie avanzano e migliorano, ma diventano sempre più complesse da gestire e da integrare tra loro.

05. COMPLEMENTARIETA'

Le aziende utilizzano le tecnologie singolarmente senza sfruttare i vantaggi derivanti da un utilizzo combinato.

06. GLOBALIZZAZIONE

L'unica arma per far fronte ai mercati internazionali è rendere i processi più ottimizzati e resilienti.

La nostra soluzione: Caleno

01. PERSONALE

Personale altamente specializzato permette all'aziende di concentrare le proprie risorse per il core business.

02. OBSOLESCENZA

Il modello SaaS e la tecnologia Cloud ci permettono di offrire ai nostri clienti un Sistema sempre aggiornato con le ultime tecnologie.

03. DATI

I nostri algoritmi di A.I. affiancati da analisti certificati trasformano i dati grezzi in informazioni utili e pratiche.

04. COMPLESSITA'

Caleno è altamente personalizzabile e compatibile con i sistemi aziendali esistenti, rendendo semplice il trasferimento di dati da altri sistemi.

05. COMPLEMENTARIETA'

Utilizzando un'unica interfaccia è possibile ottenere benefici combinatori dalla combinazione dei servizi scelti.

06. GLOBALIZZAZIONE

La manutenzione predittiva e l'efficientamento energetico contribuiscono significativamente alla competitività a livello globale.

La tecnologia



Visualizzazione dello stato di salute in real-time di tutte le macchine monitorate.

Allarmi intelligenti e personalizzati per la rilevazione H24 di elementi critici evitando guasti e fermi imprevisti e una gestione più efficiente delle manutenzioni e magazzino

Report a cadenza regolare elaborati da analisti certificati sull'evoluzione dello stato di salute della macchina e dei componenti in base alle esigenze manutentive.

Interfaccia personalizzabile e possibilità di essere gestito come un sistema proprietario per produrre dati personalizzati.

La tecnologia

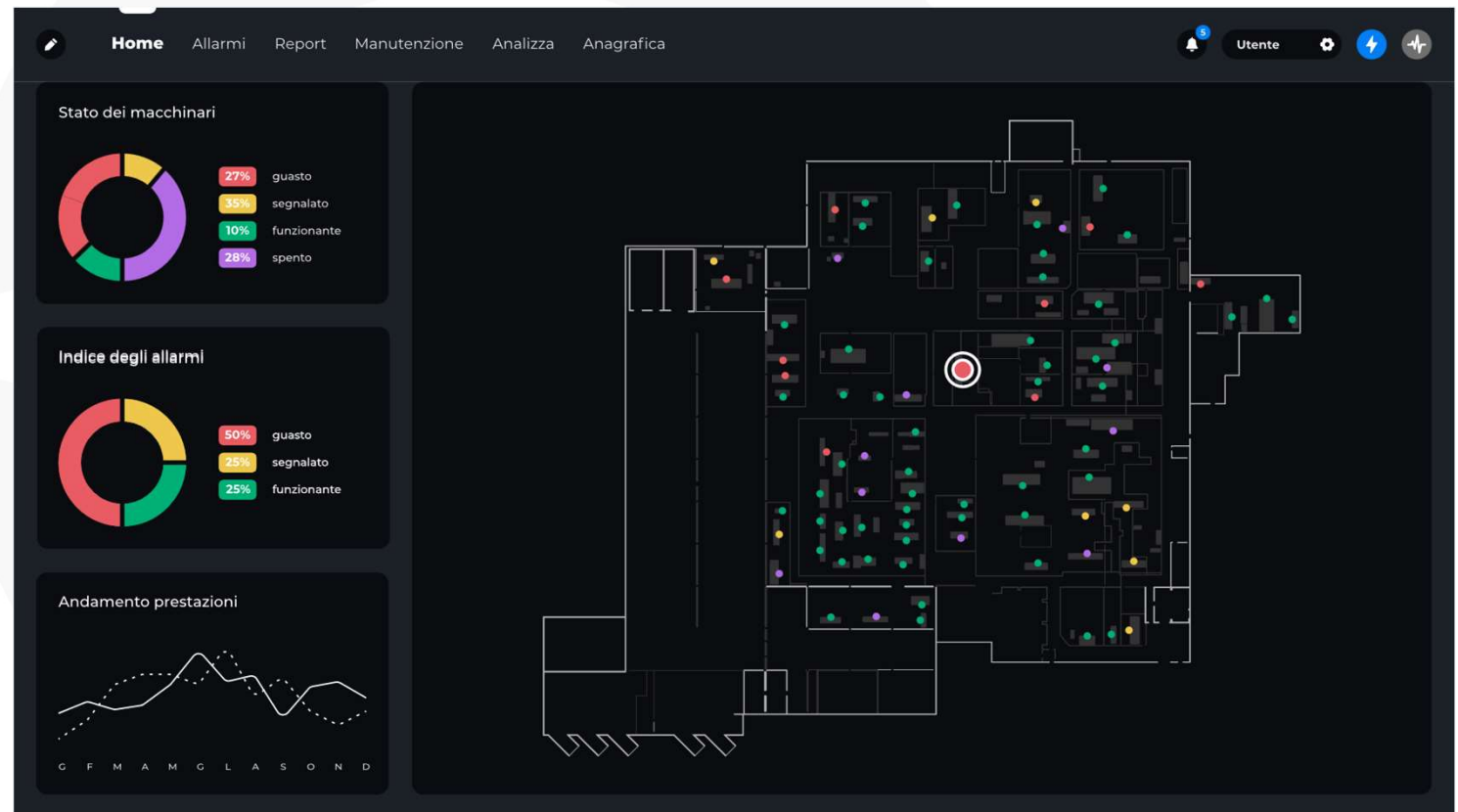


Rilevazione granulare dei consumi energetici dei singoli componenti dell'impianto

Valutazione del grado di obsolescenza di ogni macchina, individuando gli interventi da eseguire su ciascuna

riduzione dei consumi delle macchine esistenti senza perdere la capacità produttiva

Software



HOME

Mappa dello stabilimento, stato dei macchinari in real-time, macro-trend, prestazioni e focus rapido sul singolo macchinario.

Software

ANALIZZA

Andamento delle prestazioni nel tempo e in tempo reale; analisi dettagliata per tipologia di dato e periodo di tempo



Software

REPORT

Report e allarmi sia automatici che prodotti dagli analisti. Filtro per tipologia, stabilimento, reparto, macchina e data.

The screenshot displays a software interface with a dark theme. At the top, there is a navigation bar with tabs: Home, Allarmi, **Report**, Manutenzione, Analizza, and Anagrafica. On the right side of the navigation bar, there are icons for notifications, user profile (Utente), settings, and a lightning bolt icon.

The main content area is divided into two columns. The left column is titled "Ricerca" and contains a search bar labeled "Cerca" and a tree view of filters. The tree view includes locations (Bologna, Ferrara, Modena) and various machines and sensors (Area AA, Area BB, Area CC, Mac. CC560, Mac. CC500, Mac. CC246, Sensore X-246, Sensore Y-246, Sensore T-246, Sensore E-246, Mac. CC052, Mac. CC039). The right column is titled "Report" and contains a search bar and a list of reports. The reports list includes items like "Tensione Macchina AA220", "Usura Macchina BB456", "Surriscaldamento Mac...", "Usura Macchina BB15", "Controllo Macchina BB057", "Mensile tornitura", "Scostamento Mac...", "Mensile taglio", "Mensile Area BB", "Eccessiva tensione Mac...", "Controllo usura", "Mensile Area BB", and "Scostamento eccessivo".

A modal window titled "Report ottimizzazione energetica IE4 Macchina CC246" is open over the reports list. It displays the following data:

- Rendimento:** prima 90,15%, dopo 93,54%, delta: 3,38%
- Consumo annuale:** prima 120,793.38 kWh/anno, dopo 116,426.14 kWh/anno, delta: 4,367.24 kWh/anno
- Risparmio elettrico:** 4,367.24 kWh/anno
- Risparmio economico:** 2,052.60 €/anno
- Investimento:** 1,198.17 €
- Tempo di ritorno:** 0,93 anni
- Valutazione investimento:** A bar chart showing a green bar labeled "buona".

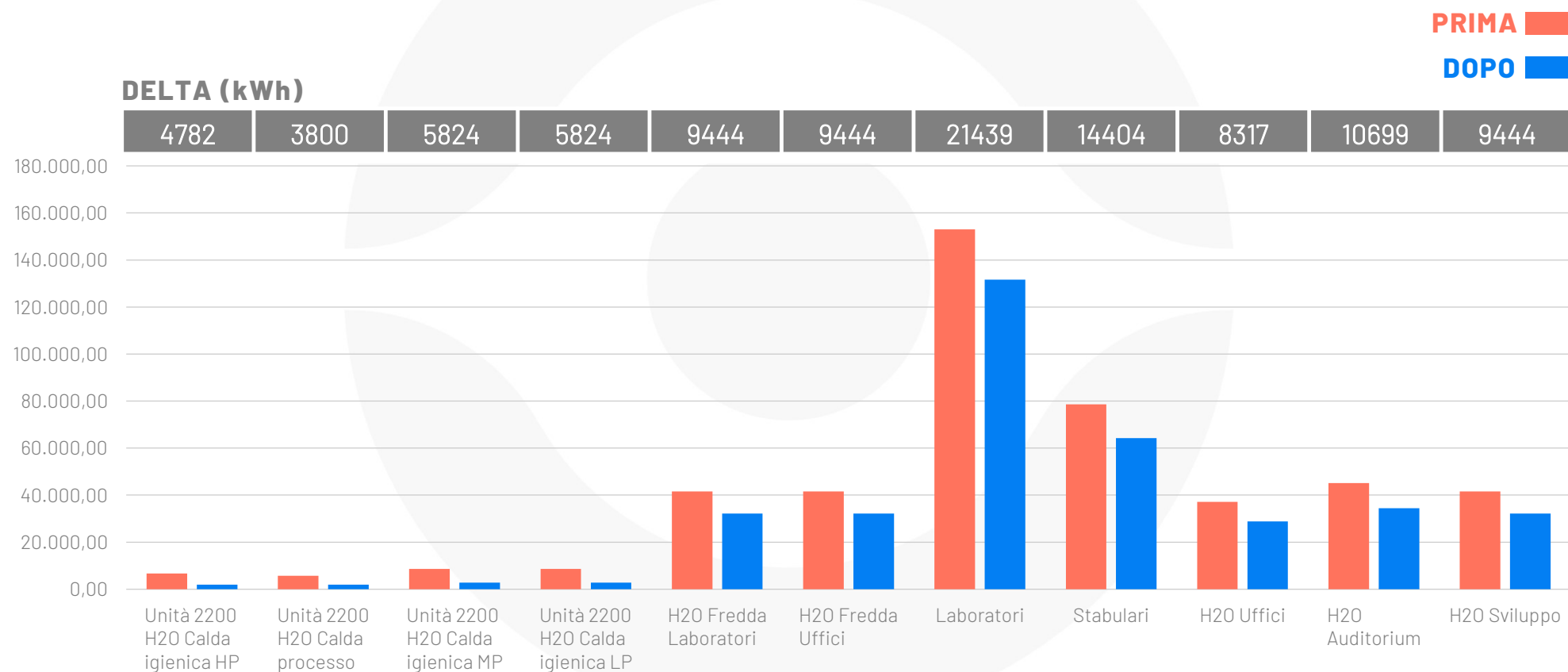
At the bottom right of the modal window, there are icons for download and delete.

Caso studio EVOTEC

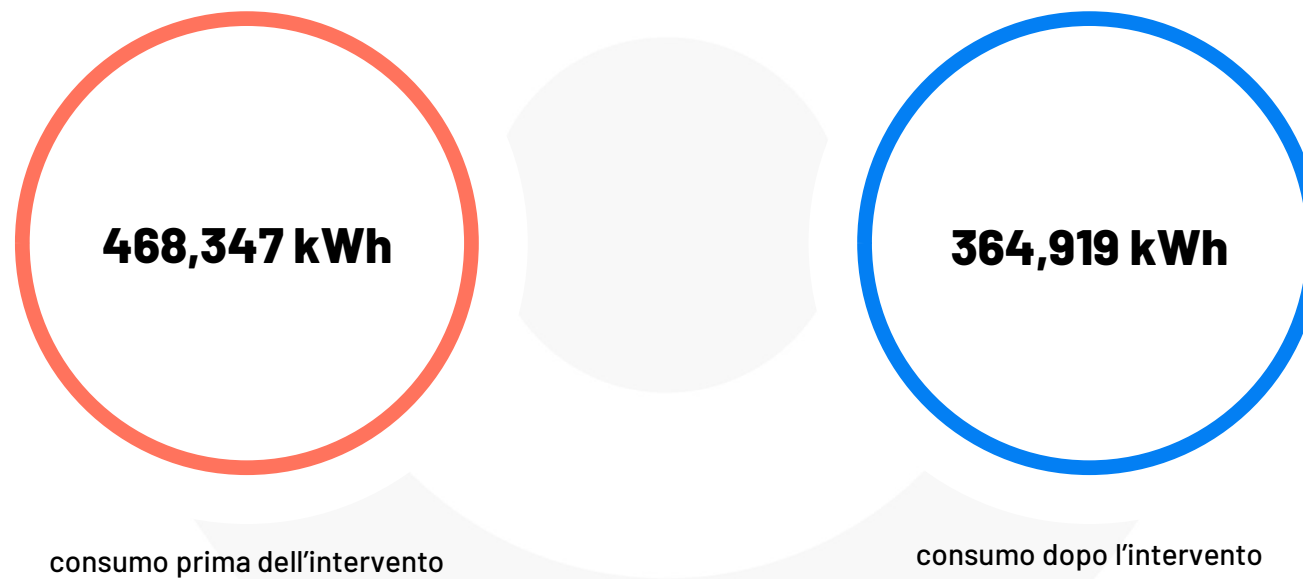
Risultati intervento di ottimizzazione per EVOTEC
risparmio energetico ottenuto: 22%

Risparmio ottenuto sostituendo parte dei macchinari con soluzioni più efficienti e ottimizzando la potenza installata, mantenendo invariati i livelli di produzione

Guadagno: riduzione dei consumi (kWh)



Guadagno: riduzione dei consumi (kWh)



Guadagno: riduzione potenza installata (kW)

La potenza complessiva installata è stata ridotta mantenendo invariati i livelli produttivi

PRIMA	1.1	1.1	1.5	1.5	7.5	7.5	22	11	5.5	7.5	7.5	73.7kW
DOPO	0.55	0.55	0.55	0.55	5.5	5.5	22	11	5.5	5.5	5.5	62.7kW
DELTA	0.55	0.55	0.95	0.95	2.0	2.0	-	-	-	2.0	2.0	11.0 kW
	Unità 2200 H2O Calda igienica HP	Unità 2200 H2O Calda processo	Unità 2200 H2O Calda igienica MP	Unità 2200 H2O Calda igienica LP	H2O Fredda Laboratori	H2O Fredda Uffici	Laboratori	Stabulari	H2O uffici	H2O auditorium	H2O sviluppo	

Risultati diretti

22%

risparmio energetico ottenuto

2.5 anni

tempo di ritorno
dell'investimento

48,611€
103,427 kWh

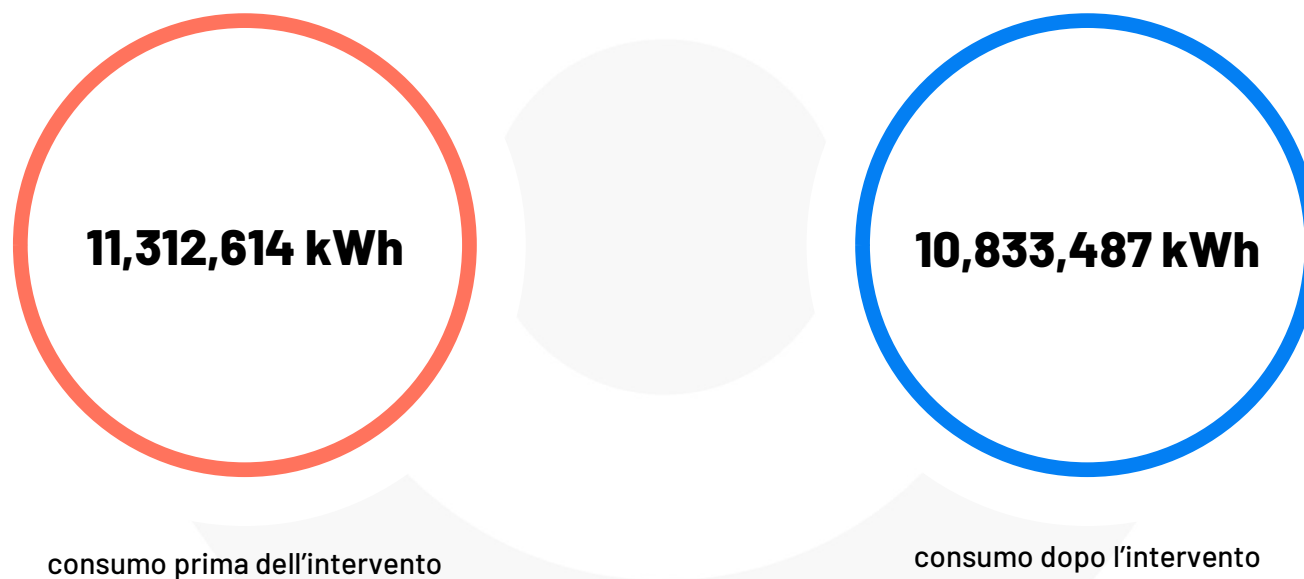
risparmio tot. annuo

Caso studio GSK

Risultati intervento di ottimizzazione per GSK
incremento del rendimento: 4.37%

Risparmio ottenuto sostituendo parte dei macchinari con soluzioni più efficienti e ottimizzando la potenza installata, mantenendo invariati i livelli di produzione

Guadagno: riduzione dei consumi (kWh/anno)



Risultati diretti

4.37%

aumento del rendimento

3.3 anni
€438,582

tempo di ritorno
dell'investimento

132,718€
479,126 kWh

risparmio tot. annuo



Luppi Nicolò
Founder
+39 340 5034735
tecnico@pinpointweb.it

Pinpoint

MAKE BETTER DECISIONS

Grazie per l'attenzione!
Rispondiamo alle vostre domande.



via dell'Artigianato 24 Bastiglia (41030)MO
Telefono: 059 90 40 35
www.pinpointweb.it

